



# Systeme d'Information de PERPHECLIM

7 novembre 2013 – Paris

Christian Pichot

# Un Système d'Information pour quoi faire ?

- **Partager des données de phénologie**
  - Gestion des données issues des expérimentations PHERPHECLIM (WP1)
  - Accès aux bases existantes
- **Gérer et mettre à disposition les informations générales sur les “ressources” de PHERPHECLIM**

**2013 : Analyse du contexte et élaboration du projet de SI par le Groupe de Travail 2 “Données et Système d’Information”**

- Réunion (février 2013)
- Rencontre des partenaires (Acquisition de données, gestion bases données et métadonnées)

# Panorama des sources de données

- **Données d'expérimentation de l'INRA ou de partenaires : PERPHECLIM**  
**.....et d'observation : Observatoire des Saisons**

**gérées dans des systèmes d'information existants :**

- Ephesis - Siregal (INRA-URGI, Versailles)
  - VIT-PHE (INRA – projet LACCAVE)
  - BDD de l'Observatoire des Saisons (CNRS)
  - BDD Koala (CTIFL)
- 
- **Des métadonnées gérées avec l'outil GeoNetwork**

# QQ mots sur Ephesis-Siregal (1/2)

...composantes “phénotypage” et “ressources genet” du SI “GnplS” pour la gestion des données de génétique/génomique végétales.

The screenshot displays the GnpIS (Genetic and Genomic Information System) website. At the top, the URGI logo is on the left, and the text 'GnpIS GENETIC AND GENOMIC INFORMATION SYSTEM' is centered. A 'FEEDBACK' link with a flag icon is on the right. The main content area is divided into several sections:

- Log in** (top left)
- Searches** (left sidebar):
  - QUICK SEARCH
  - ADVANCED TOOLS
- Documentation** (left sidebar):
  - USER GUIDE
  - NEWS
  - RELEASE NOTES
- Data** (left sidebar):
  - DATA SUBMISSION
  - ARRAYS
  - GENOMES
  - TAXONS
  - GENETIC MAPS
  - SEQUENCES
  - POLYMORPHISMS
  - PHENOTYPES
  - GENETIC RESOURCES
- QUICK SEARCH** (center):
  - Species dropdown menu
  - Input field containing 'VVIF52'
  - SUBMIT button
  - Text: 'You can find the indexed data list [here](#).'
  - Examples: 'VVI\*', 'VVIF52, gene, arabidopsis, AY109603, Xwmc430\*'
- ADVANCED TOOLS** (center):
  - BIOMART button
  - GALAXY button
- Genomes** (right):
  - Genome annotation data. GnpGenome.
- Taxons** (right):
  - Taxonomic data.
- Sequences** (right):
  - NGS projects description. GnpSeq.
- Genetic maps** (right):
  - Genetic maps and QTLs. GnpMap.
- Polymorphisms** (right):
  - Molecular polymorphism. GnpSNP.
- Phenotypes** (right):
  - Phenotypic and environmental experiments. Ephesis.
- Genetic resources** (right):
  - Plant genetic resources data. Siregal.
- Arrays** (right):
  - Expression data. GnpArray.

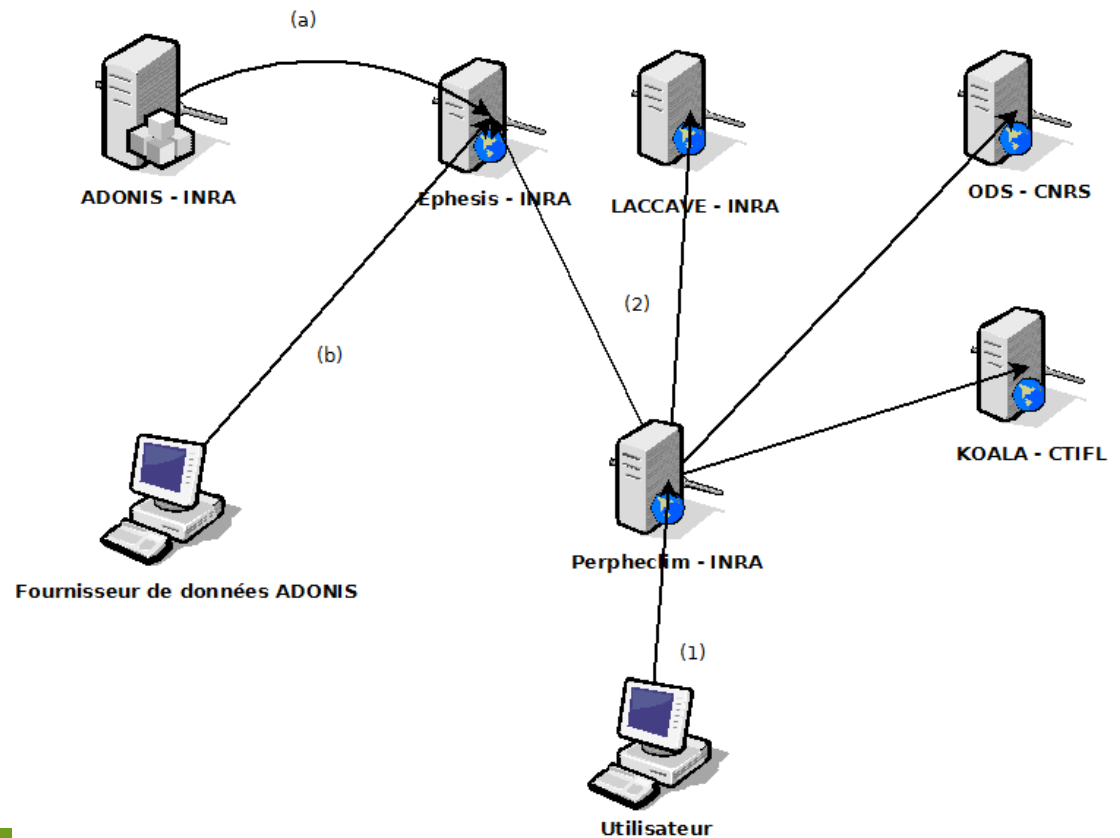
## QQ mots sur Ephesis/Siregal - GnplS (2/2)

- **Un outil (INRA) pour toutes les espèces végétales**
- **pour tout type de caractères dont la phénologie**
- **déjà utilisé notamment pour la vigne**
- **choisi pour les arbres forestiers**
- **transfert de données avec Adonis, l'outil de saisie**

# Quel Système d'Information pour PERPHECLIM ?

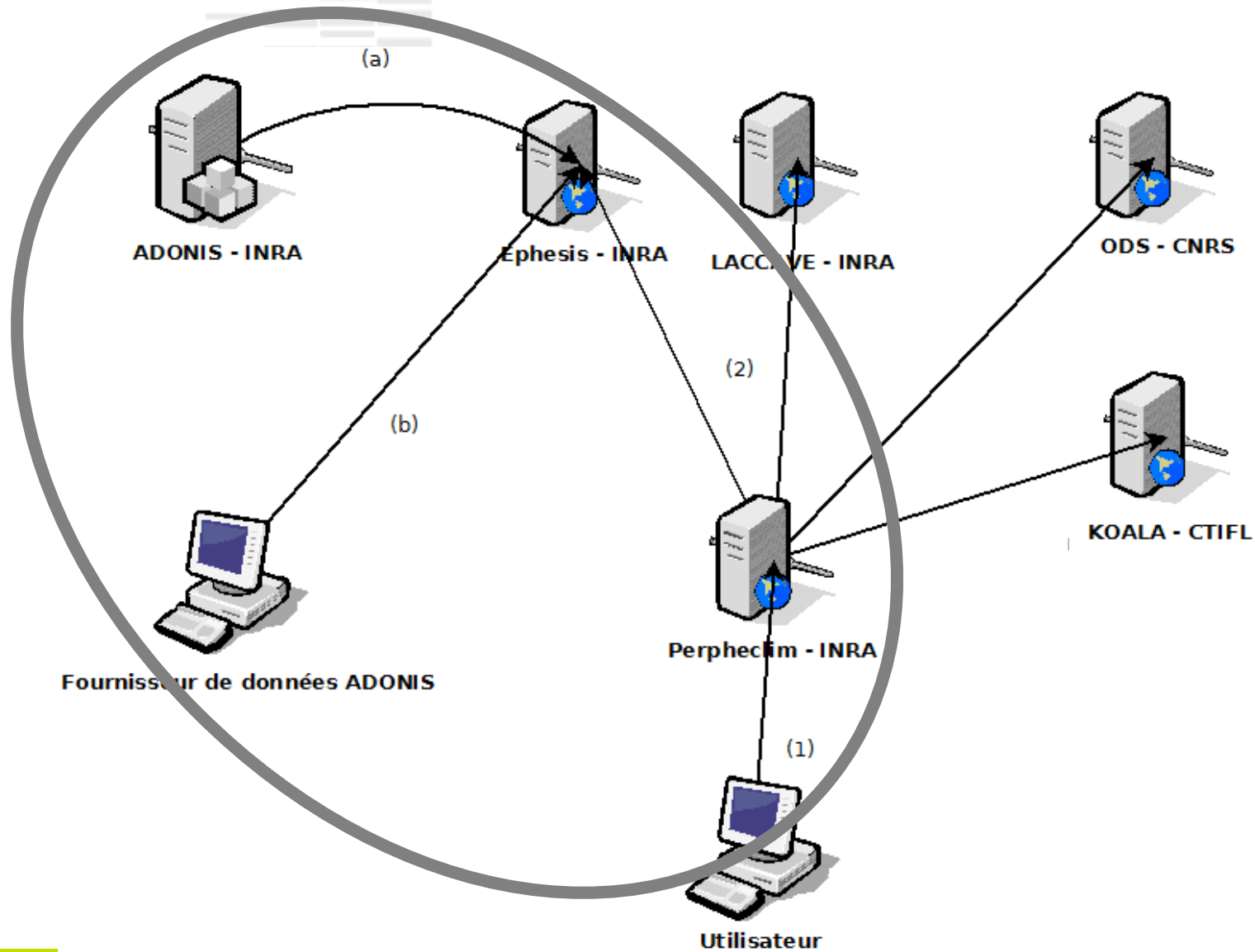
“Centre de ressources phénologie” via un portail d'accès :

- exploitant les bases de données existantes
- offrant des métadonnées sur les ressources liées à la phénologie

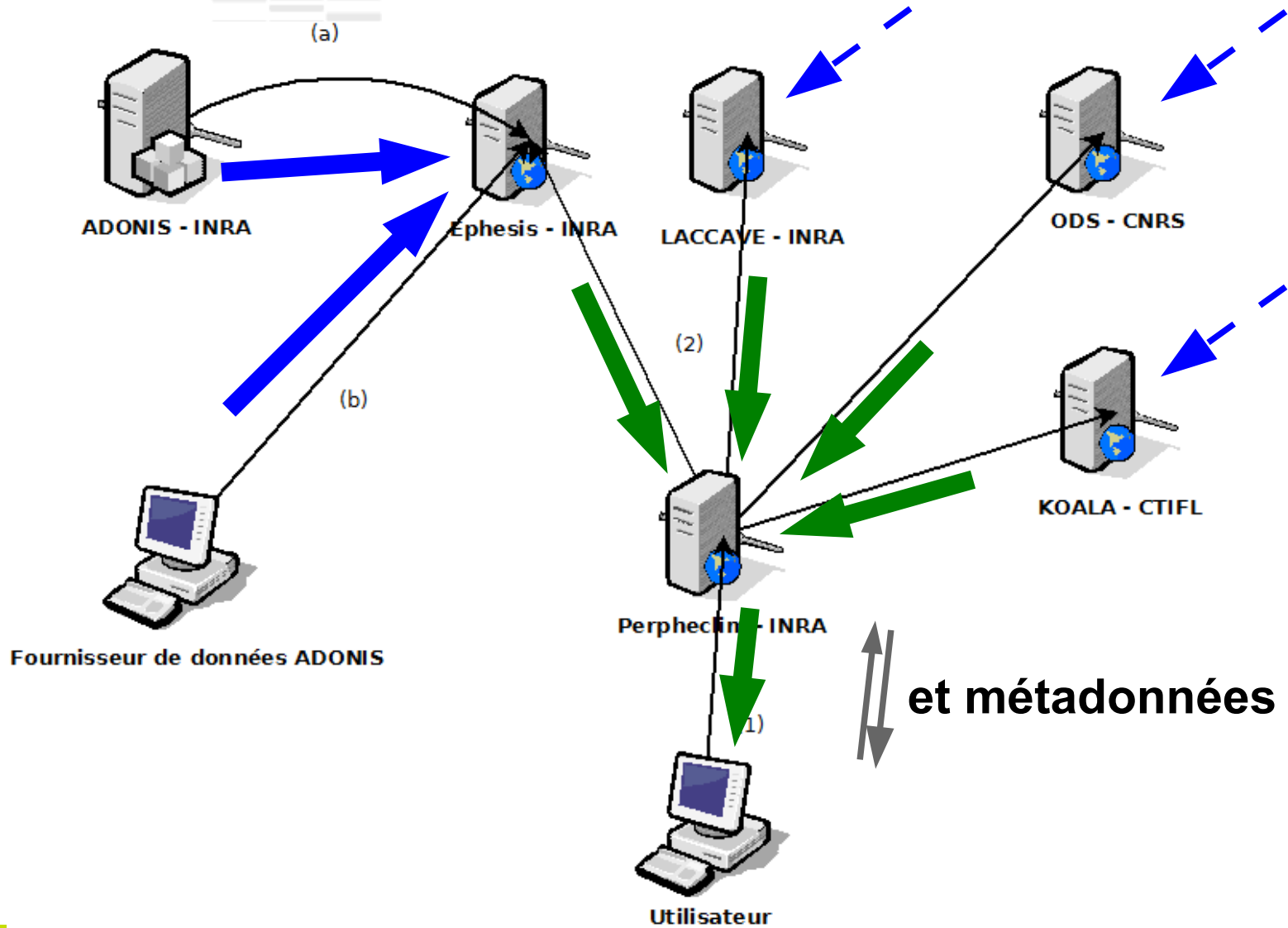


(1)  
(2)  
le  
(a)  
so  
d'  
(b)  
su  
a

# périmètre PERPHECLIM



# Flux des données





# Programme de travail (2014...)

- **Mise en place du service de métadonnées**
  - \* définition de fiches de saisie, par type de ressources
  - Utilisation de thesaurus pour les mots clés
- **Alimentation des bases de données avec les mesures de phénologie (actuelles, historiques...)**
- **Développements informatiques :**
  - (web)services pour l'interrogation des bases
  - portail PERPHECLIM d'accès aux données

**...avec des moyens humains à redéfinir**

# Métadonnées – illustration marine

Debian.org Latest News Help Google Web Iool... https://controller.... Site de Production... New Tab INRAwebmail



## Sextant serveur de données géoréférencées marines

ifremer

Accueil Catalogue Geoviewer Panier Documentation Sites Web

Recherche simplifiée avancée

Où



Quoi

Recherche libre:

Effacer Rechercher

<< | >> | 1-20 resultat(s) / 611 PDF

Trier par Pertinence



### Climatologie mensuelle de la température de surface à partir d'images satellites

La résolution spatiale de la climatologie satellitale permet une description plus fine des variations spatio-temporelles de la température de surface dans cette partie nord du bassin occidental. Il existe pour la température de surface des climatologies basées sur la mesure infrarouge par satellites qui proposent une résolution spatiale de...

Sources : Ifremer, MEDAR/MEDATLAS

Visualiser



### Physical environment - In situ data - Mean surface temperature, standard deviation, kriging error during Beam Trawl Surveys (BTS) from 1989 to 2006

Temperature and salinity were measured in situ at sea surface and at bottom during the BTS surveys from 1989 to 2006 (nevertheless, it should be noted that some of these data were not available for all years). Temperature and salinity were measured using a probe. These surveys give illustration of...

ACCUEIL

VOIR

RECHERCHER

CATALOGUER

SERVICES

PARTENAIRES

S'INFORMER

[Visualiser ma carte](#)**Ma sélection** 0 données[Mes préférences](#)

## Résultats de la recherche

Mot(s)-clé(s) : température mer

Nature de l'information : Tout le catalogue

Emprise (Long/Lat) : 38.180 (S), 54.758 (N), -7.957 (W), 14.015 (E)

[Modifier ma recherche](#)Résultats : 1 à 5 sur 7 Triés par : **Pertinence** Résultats par page : 5 | 10 | 20 | 50

### Climatologie hydrologique Manche-Golfe de Gascogne : Température saisonnière de fond de mer (BOBYCLIM\_V2.3)

Champ de **température** (en °C) saisonnié 3D obtenu par analyse objective (interpolation) de la donnée brute in situ, à proximité du fond. Dans le cadre du Défi Golfe de Gascogne et du programme d'Océanographie Côtière Opérationnelle Prévimer, les services SISMER et DYNECO-PHYSED de l'IFREMER ont constitué une base de données hydrologiques unique du Golfe de Gascogne, à partir de mesures CTD

**Ifremer**

Catalogue de provenance : Sextant

Propriétaire(s) de la donnée : Ifremer

[Voir fiche](#)[Prévisualiser](#)[Télécharger](#)[Site Web](#)

Web

ISO

OGC

Serv

CAT

### Baie des Veys – Température observée – 2007

Répartition spatiale de la **température** de l'eau de **mer** observée de manière ponctuelle en 2007 sur le site de la Baie des Veys. Ces cartographies ont été réalisées dans le cadre du projet OGIVE (Outils d'aide à la Gestion Intégrée et à la Valorisation des Ecosystèmes conchylicoles de Basse-Normandie, 2005-2013). La carte est le produit de l'interpolation d'observations réalisées lors de deux

**Ifremer**

Catalogue de provenance : Sextant

Propriétaire(s) de la donnée : Ifremer - Laboratoire Environment Ressources de Normandie

[Voir fiche](#)[Prévisualiser](#)[Télécharger](#)[Site Web](#)

Web

ISO

OGC

Serv

CAT

### Précisez votre recherche

Accessibilité

- Restreint (1)
- Non classifié (1)

Catégories

- Océans (7)
- Géosciences (1)
- Climatologie, météorologie (1)

Thèmes INSPIRE

- Caractéristiques géographiques océanographiques (5)
- Installations de suivi environnemental (1)

Résolution spatiale

- 1/25000 (4)
- 1/5000 (1)

Type de représentation

- Raster (5)
- Vecteur (2)

### Légende

- Web** Existence d'un site web
- ISO** Métadonnées conformes à ISO 19139
- OGC** Données conformes aux normes d'échanges internationales
- Serv** Existence de services

# Merci pour votre attention